



CIELab Color Checker PR0086-S

Beim System CIELAB Color Checker PR0086-S handelt es sich um ein On-Line Farbmeßsystem, welches auf eine hohe absolute Farbgenauigkeit getrimmt ist.

Werkseitig erfolgt diese Farbjustierung mittels eines absolut kalibrierten Referenzspektrometers.

Die absolute Genauigkeit beträgt im Durchschnitt ~1.6 dE. Die relative Genauigkeit, auch zwischen den Systemen ist kleiner +/-0.5 dE.



Das System ist äußerst robust und deshalb auch in rauen Produktionsumgebungen einsetzbar. Ebenso einfach lässt das System sich in Produktionsumgebungen integrieren. Die Befestigung erfolgt mittels M20 Gewinde.

Über einen Luftanschluss wird auch in widrigen Umgebungen eine konstante Messbedingung gewährleistet.

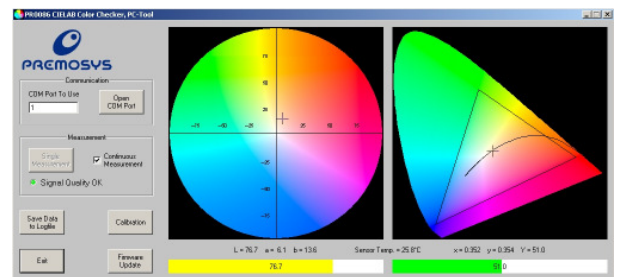


Technische Daten:

Versorgungsspannung	24V DC	Messverfahren	Differenzmessung
Schnittstelle	RS 485	Ausgabe	WIN32-DLL
Absolute Genauigkeit	~1.6 dE (im Durchschnitt)		CIElab, Chromaticity und
Relative Genauigkeit	kleiner +/-0.5 dE (zwischen den Systemen)		Tristimulus per
Optimaler Arbeitsabstand	70mm (CIElab)		Kommunikation. WIN32-DLL
Messfläche	70mm bei 70mm Arbeitsabstand		verfügbar
Messfrequenz	~10Hz	Staubschutz	Luftanschluss 2mm
Beleuchtung	Integrierte LED's	Material	Edelstahl lackiert
Temperaturkompensation	10 bis 55 Grad		

Zum Lieferumfang gehört ein Softwaretool zur kontinuierlichen Anzeige der Eingangszustände des aktuellen Produktes, ebenso ist eine Log-Funktion zur kontinuierlichen Datenaufzeichnung vorhanden. Zur Integration der Systeme in Netzwerke ist eine WIN 32 DLL verfügbar.

Die Software ist lauffähig unter WIN98/WIN-NT/WIN-XP



Abmessungen

- Durchmesser oben: ca. 102mm +/- 1mm
- Durchmesser unten: ca. 130mm +/- 1mm
- Höhe: ca. 190mm +/- 1mm

Abmessungen ohne Anschlussstecker

Elektrischer Anschluss

- 24V DC +/-5%; 0,5A

Gewicht: ca. 1100g